



YAYASAN PERGURUAN CIKINI
INSTITUT SAINS DAN TEKNOLOGI NASIONAL

Jl. Moh. Kahfi II, Bhumi Srengseng Indah, Jagakarsa, Jakarta Selatan 12640
Telp. 021-7270090 (hunting), Fax. 021-7866955, hp: 081291030024
Email : rektorat@istn.ac.id Website : www.istn.ac.id

SURAT PENUGASAN

Nomor : 323 /03.1-F/IX/2022

Dekan Fakultas Teknik Sipil dan Perencanaan Institut Sains dan Teknologi Nasional Jakarta menugaskan kepada :

Dosen Prodi Arsitektur Lanskap :

1. Priambudi Trie Putra, SP., M.Si.
2. Ir. Rudi Purwono, MT

Sebagai tim dosen pendamping dan penyuluh dalam Kegiatan Pengabdian Masyarakat Perencanaan Sekolah Tahfidz Jakarta Garden City, Cakung, Jakarta Timur pada tanggal 16 September sampai dengan 30 Desember 2022.

Demikian surat ini kami berikan, untuk dapat dipergunakan sesuai ketentuan yang berlaku, atas perhatian dan kerjasamanya diucapkan terima kasih.

Jakarta, 14 September 2022

DEKAN FTSP

IR. LELY MUSTIKA, MT
NIP. 01.95929

Tembusan Yth.

1. Kaprodi Arsitektur Lanskap FTSP
2. Dosen yang bersangkutan
3. Arsip

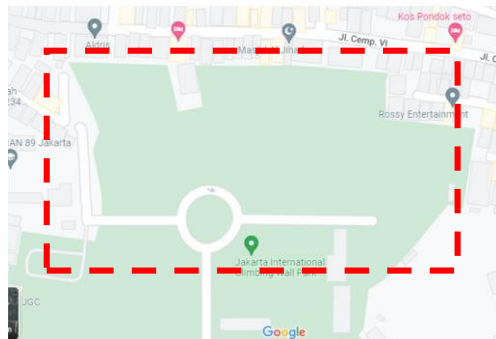
-Surat Dekan penugasan /

PRELIMINARY CONCEPT

JAKARTA QURAN CENTRE, JGC-CAKUNG, JAKARTA TIMUR

Priambudi Trie Putra

LOKASI TAPAK



LOKASI TAPAK

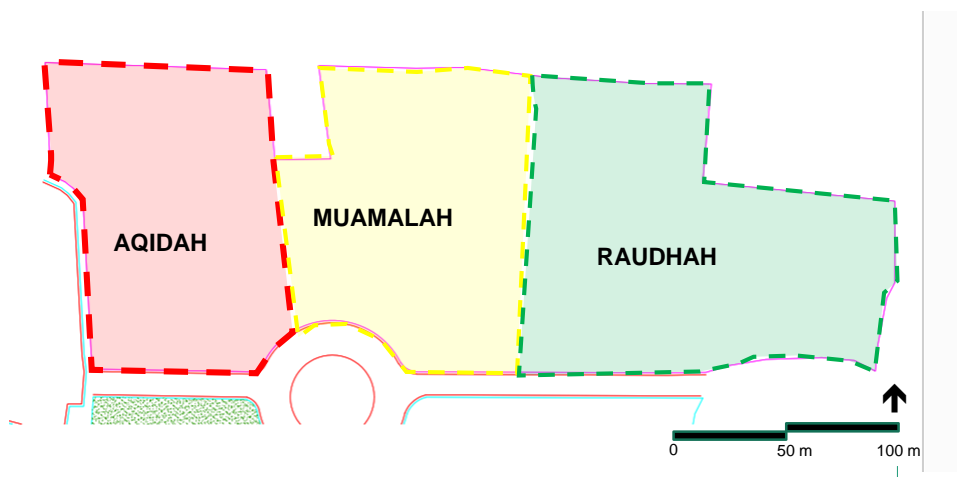


- Tapak berada di dalam Kawasan Perumahan Jakarta Garden City
- Luas ± 3,9 ha
- Batas Tapak sbb
Utara: Permukiman warga
Selatan: Jalan
Timur: Permukiman warga
Barat: Permukiman warga dan SMA

3

ZONASI TAPAK

- ZONA AQIDAH 1,19 HA
- ZONA MUAMALAH 1,17 HA
- ZONA RAUDHAH 1,59 HA



4

ZONA AQIDAH

- Pada Zona Aqidah, direncanakan sebagai pusat fasilitas utama JQC berupa bangunan kelas Tahfidz dengan konsep modern minimalis serta *knockdown* Rumah Quran. Rencana fasilitas berupa *container* untuk ruang kelas, ruang guru, dan sarana pembelajaran. Selain itu terdapat area penerimaan untuk parkir kendaraan dan plaza.



5

ZONA AQIDAH

- Pada Zona Aqidah, direncanakan sebagai pusat fasilitas utama JQC berupa bangunan kelas Tahfidz dengan konsep modern minimalis serta *knockdown* Rumah Quran. Rencana fasilitas berupa *container* untuk ruang kelas, ruang guru, dan sarana pembelajaran. Selain itu terdapat area penerimaan untuk parkir kendaraan dan plaza.



6

ZONA MUAMALAH

- Pada Zona Muamalah direncanakan sebagai ruang sosial untuk bertemu antar iman dan antar budaya. Fasilitas yang direncanakan di zona ini antara lain ampiteater, ruang pameran seni dan budaya, ruang untuk kewirausahaan, dan *booth dropbox* ZIS.



7

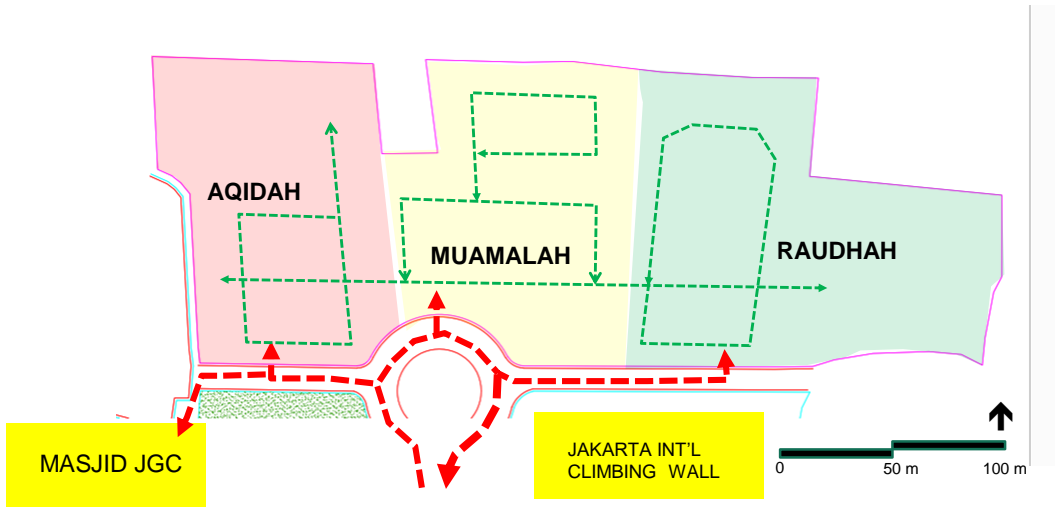
ZONA RAUDHAH

Zona Raudhah (taman) diperuntukkan sebagai ruang luar untuk kegiatan tadabbur alam juga sebagai ruang untuk mitigasi bencana. Ruang ini juga difungsikan untuk membantu iklim mikro tapak dan penghijauan kawasan. Fasilitas yang direncanakan di ruang ini antara lain titik kumpul evakuasi bencana, *urban farming*, kebun buah, dan tempat pengolahan sampah.



8

SIRKULASI TAPAK



PENGGUNA TAPAK

- Civitas Sekolah Tahfidz
- Penghuni Perumahan JGC
- Masyarakat Umum
- Kaum Disabilitas

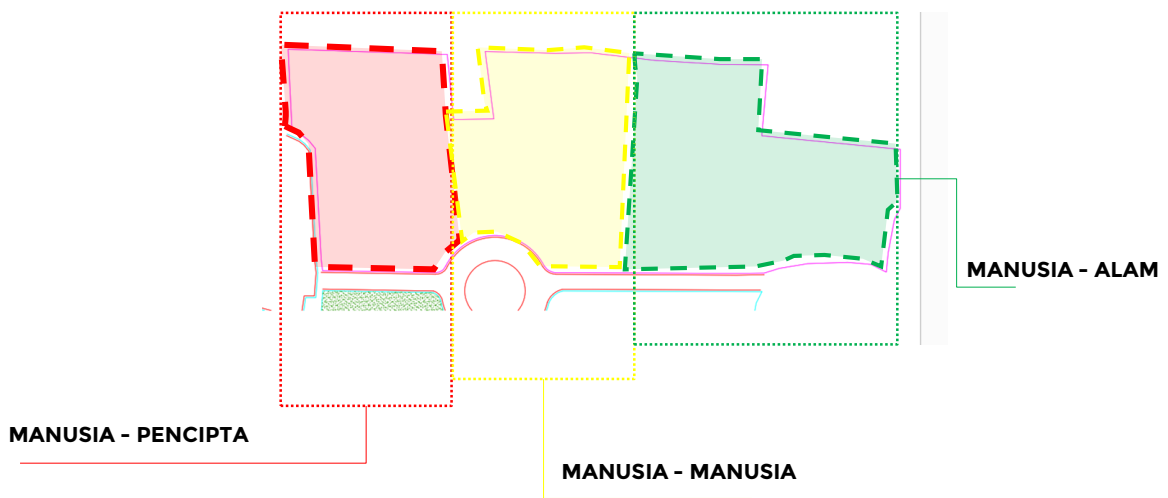


KONSEP DESAIN

متوازن SEIMBANG

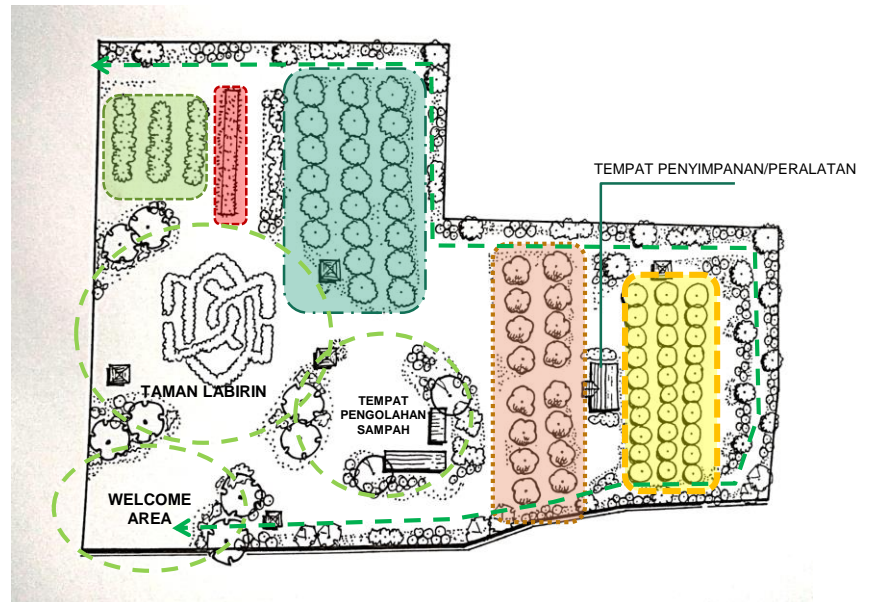
- Tapak dirancang dengan konsep seimbang yakni memenuhi kebutuhan dunia dan akhirat dengan desain *hardscape* modern-kontemporer dan *softscape* berupa vegetasi untuk mendukung kesatuan fungsi kawasan yang berkarakter Islami, seimbang antara dunia-akhirat, indah, dan berkelanjutan.
- Hal ini sejalan dengan konsep Jakarta Garden City yang mengusung konsep *Eco Township* berupa proporsi Ruang Terbuka Hijau di atas 60%.

KONSEP DESAIN



ZONA RAUDHAH

- SAYURAN
- ANGGUR
- KEBUN MANGGA
- KEBUN RAMBUTAN
- KEBUN JAMBU AIR



13

ZONA RAUDHAH

Jenis Vegetasi	Nama Tanaman	Jumlah
Pohon Buah	Mangga (<i>Mangifera indica</i>)	30 plb
	Rambutan (<i>Nephelium lappaceum</i>)	30 plb
	Jambu air (<i>Syzygium aqueum</i>)	30 plb
	Sukun (<i>Artocarpus altilis</i>)	30 plb
	Manggis (<i>Garcinia mangostana</i>)	30 plb
	Alpukat (<i>Persea Americana</i>)	30 plb

14

ZONA RAUDHAH

Jenis Vegetasi	Nama Tanaman	Jumlah
Pohon Peneduh	Ketapang kencana (<i>Terminalia mantaly</i>)	
	Pulai (<i>Alstonia scholaris</i>)	
	Mahoni (<i>Swietenia mahogany</i>)	
	Tanjung (<i>Mimusops elengi</i>)	
	Bintaro (<i>Cerbera manghas</i>)	
	Dadap merah (<i>Erythrina cristagalli</i>)	

15

ZONA RAUDHAH

Jenis Vegetasi	Nama Tanaman	Jumlah
Semak	Puring (<i>Codiaeum variegatum</i>)	
	Pucuk merah (<i>Syzygium oleana</i>)	
	Soka merah (<i>Ixora</i> sp.)	
	Teh-tehan (<i>Acalypha siamensis</i>)	

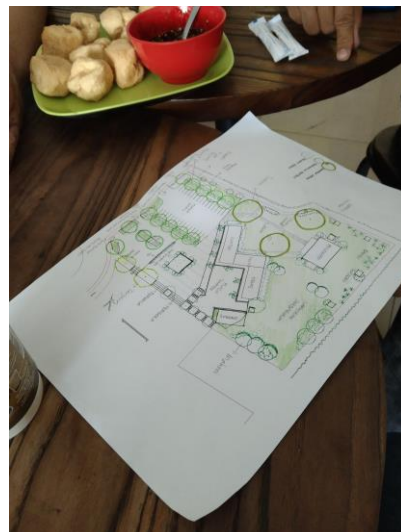
16

Dokumentasi Kegiatan



- Survei lokasi di Perumahan Jakarta Garden City, Cakung, Jakarta Timur

17



- Diskusi konsep dengan tim

18



• Ilustrasi Sekolah Tahfidz