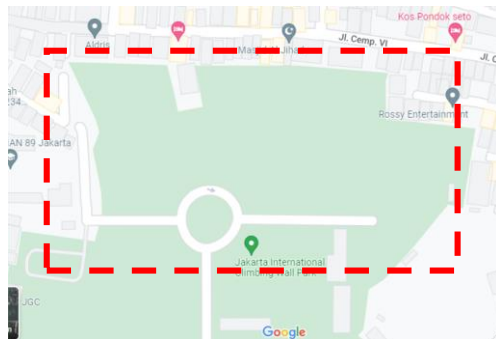


# PRELIMINARY CONCEPT

JAKARTA QURAN CENTRE, JGC-CAKUNG, JAKARTA TIMUR

Priambudi Trie Putra

## LOKASI TAPAK



## LOKASI TAPAK

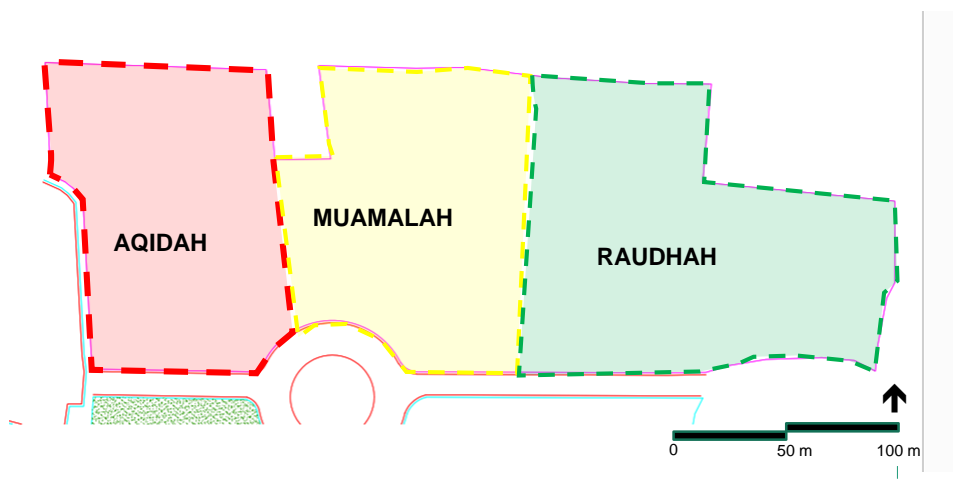


- Tapak berada di dalam Kawasan Perumahan Jakarta Garden City
- Luas ± 3,9 ha
- Batas Tapak sbb  
Utara: Permukiman warga  
Selatan: Jalan  
Timur: Permukiman warga  
Barat: Permukiman warga dan SMA

3

## ZONASI TAPAK

- ZONA AQIDAH 1,19 HA
- ZONA MUAMALAH 1,17 HA
- ZONA RAUDHAH 1,59 HA



4

## ZONA AQIDAH

- Pada Zona Aqidah, direncanakan sebagai pusat fasilitas utama JQC berupa bangunan kelas Tahfidz dengan konsep modern minimalis serta *knockdown* Rumah Quran. Rencana fasilitas berupa *container* untuk ruang kelas, ruang guru, dan sarana pembelajaran. Selain itu terdapat area penerimaan untuk parkir kendaraan dan plaza.



5

## ZONA AQIDAH

- Pada Zona Aqidah, direncanakan sebagai pusat fasilitas utama JQC berupa bangunan kelas Tahfidz dengan konsep modern minimalis serta *knockdown* Rumah Quran. Rencana fasilitas berupa *container* untuk ruang kelas, ruang guru, dan sarana pembelajaran. Selain itu terdapat area penerimaan untuk parkir kendaraan dan plaza.



6

## ZONA MUAMALAH

- Pada Zona Muamalah direncanakan sebagai ruang sosial untuk bertemu antar iman dan antar budaya. Fasilitas yang direncanakan di zona ini antara lain ampiteater, ruang pameran seni dan budaya, ruang untuk kewirausahaan, dan *booth dropbox* ZIS.



7

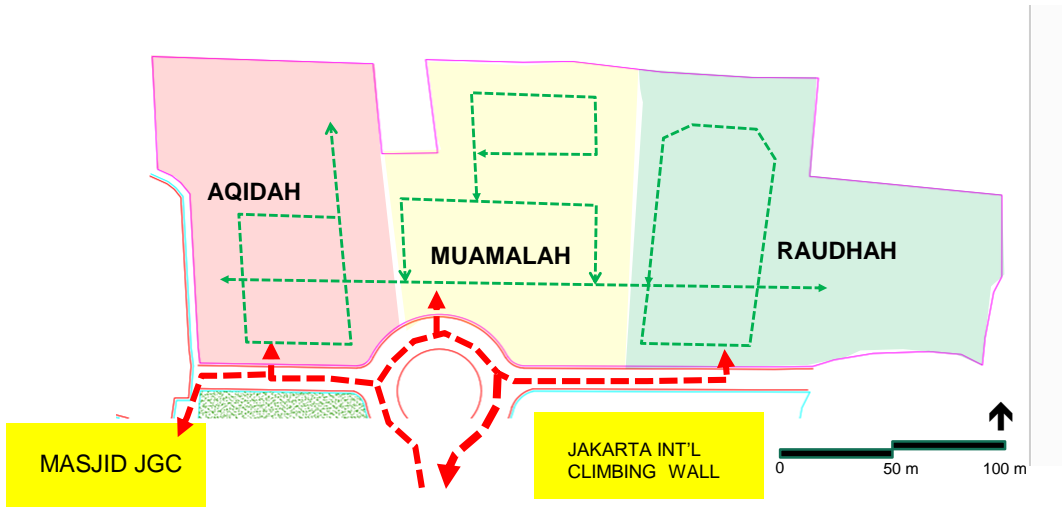
## ZONA RAUDHAH

Zona Raudhah (taman) diperuntukkan sebagai ruang luar untuk kegiatan tadabbur alam juga sebagai ruang untuk mitigasi bencana. Ruang ini juga difungsikan untuk membantu iklim mikro tapak dan penghijauan kawasan. Fasilitas yang direncanakan di ruang ini antara lain titik kumpul evakuasi bencana, *urban farming*, kebun buah, dan tempat pengolahan sampah.



8

## SIRKULASI TAPAK



## PENGGUNA TAPAK

- Civitas Sekolah Tahfidz
- Penghuni Perumahan JGC
- Masyarakat Umum
- Kaum Disabilitas

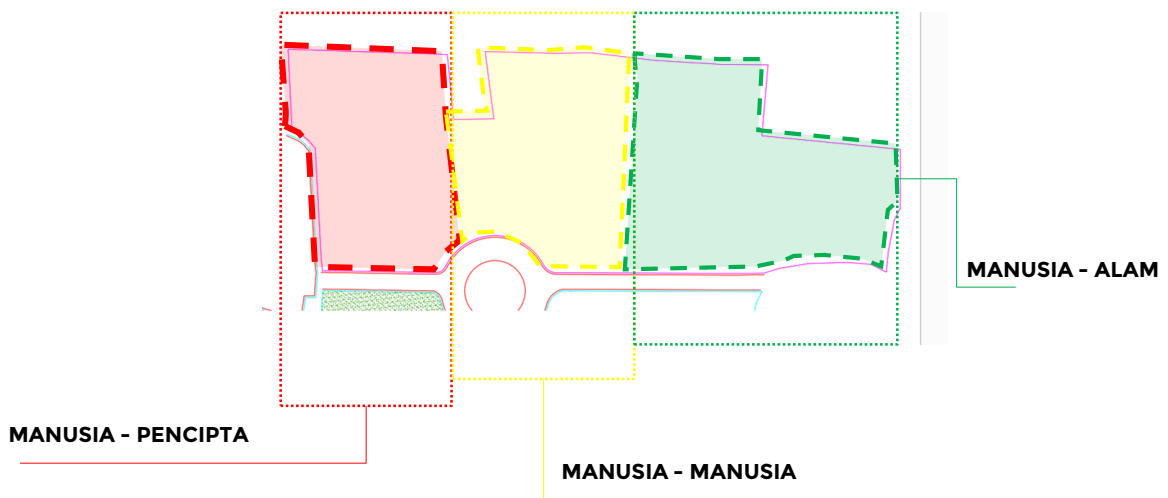


## KONSEP DESAIN

### متوازن SEIMBANG

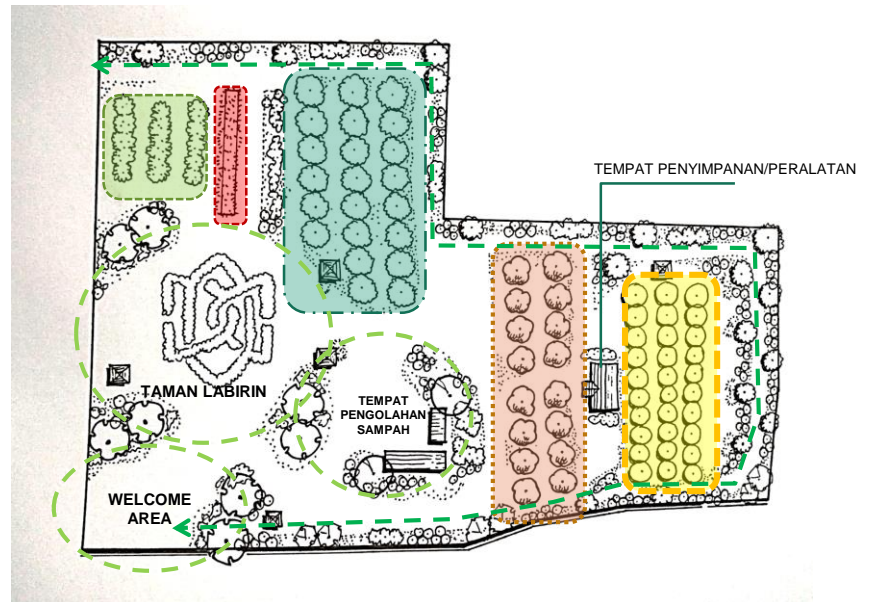
- Tapak dirancang dengan konsep seimbang yakni memenuhi kebutuhan dunia dan akhirat dengan desain *hardscape* modern-kontemporer dan *softscape* berupa vegetasi untuk mendukung kesatuan fungsi kawasan yang berkarakter Islami, seimbang antara dunia-akhirat, indah, dan berkelanjutan.
- Hal ini sejalan dengan konsep Jakarta Garden City yang mengusung konsep *Eco Township* berupa proporsi Ruang Terbuka Hijau di atas 60%.

## KONSEP DESAIN



## ZONA RAUDHAH

- SAYURAN
- ANGGUR
- KEBUN MANGGA
- KEBUN RAMBUTAN
- KEBUN JAMBU AIR



13

## ZONA RAUDHAH

Jenis Vegetasi	Nama Tanaman	Jumlah
Pohon Buah	Mangga ( <i>Mangifera indica</i> )	30 plb
	Rambutan ( <i>Nephelium lappaceum</i> )	30 plb
	Jambu air ( <i>Syzygium aqueum</i> )	30 plb
	Sukun ( <i>Artocarpus altilis</i> )	30 plb
	Manggis ( <i>Garcinia mangostana</i> )	30 plb
	Alpukat ( <i>Persea Americana</i> )	30 plb

14

## ZONA RAUDHAH

Jenis Vegetasi	Nama Tanaman	Jumlah
Pohon Peneduh	Ketapang kencana ( <i>Terminalia mantaly</i> )	
	Pulai ( <i>Alstonia scholaris</i> )	
	Mahoni ( <i>Swietenia mahogany</i> )	
	Tanjung ( <i>Mimusops elengi</i> )	
	Bintaro ( <i>Cerbera manghas</i> )	
	Dadap merah ( <i>Erythrina cristagalli</i> )	

15

## ZONA RAUDHAH

Jenis Vegetasi	Nama Tanaman	Jumlah
Semak	Puring ( <i>Codiaeum variegatum</i> )	
	Pucuk merah ( <i>Syzygium oleana</i> )	
	Soka merah ( <i>Ixora</i> sp.)	
	Teh-tehan ( <i>Acalypha siamensis</i> )	

16

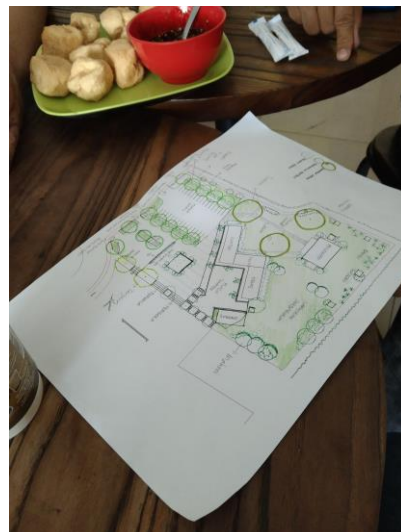


# Dokumentasi Kegiatan



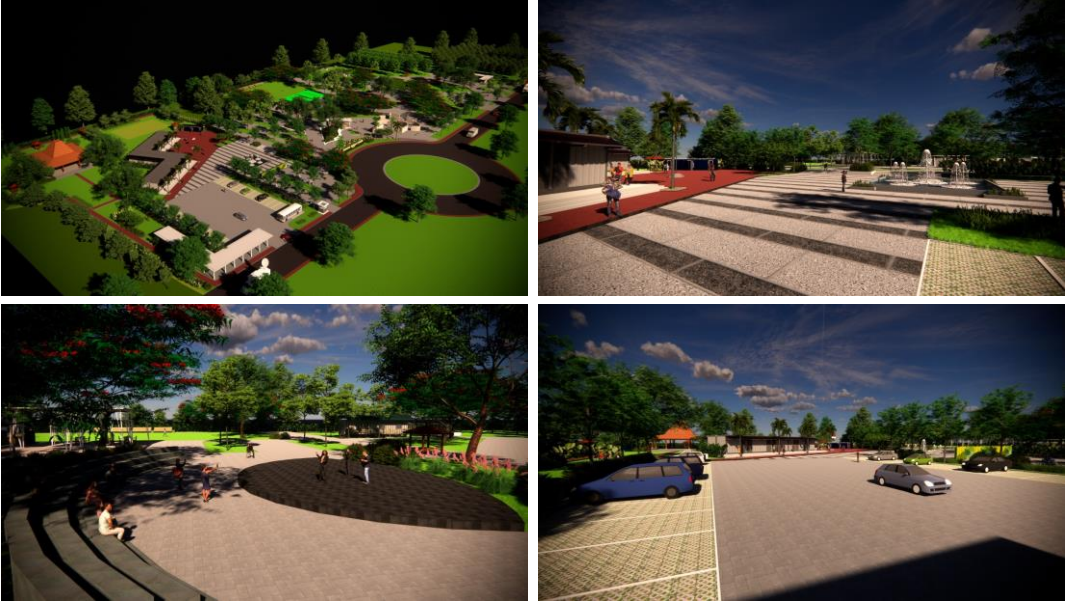
- Survei lokasi di Perumahan Jakarta Garden City, Cakung, Jakarta Timur

17



- Diskusi konsep dengan tim

18



• Ilustrasi Sekolah Tahfidz